

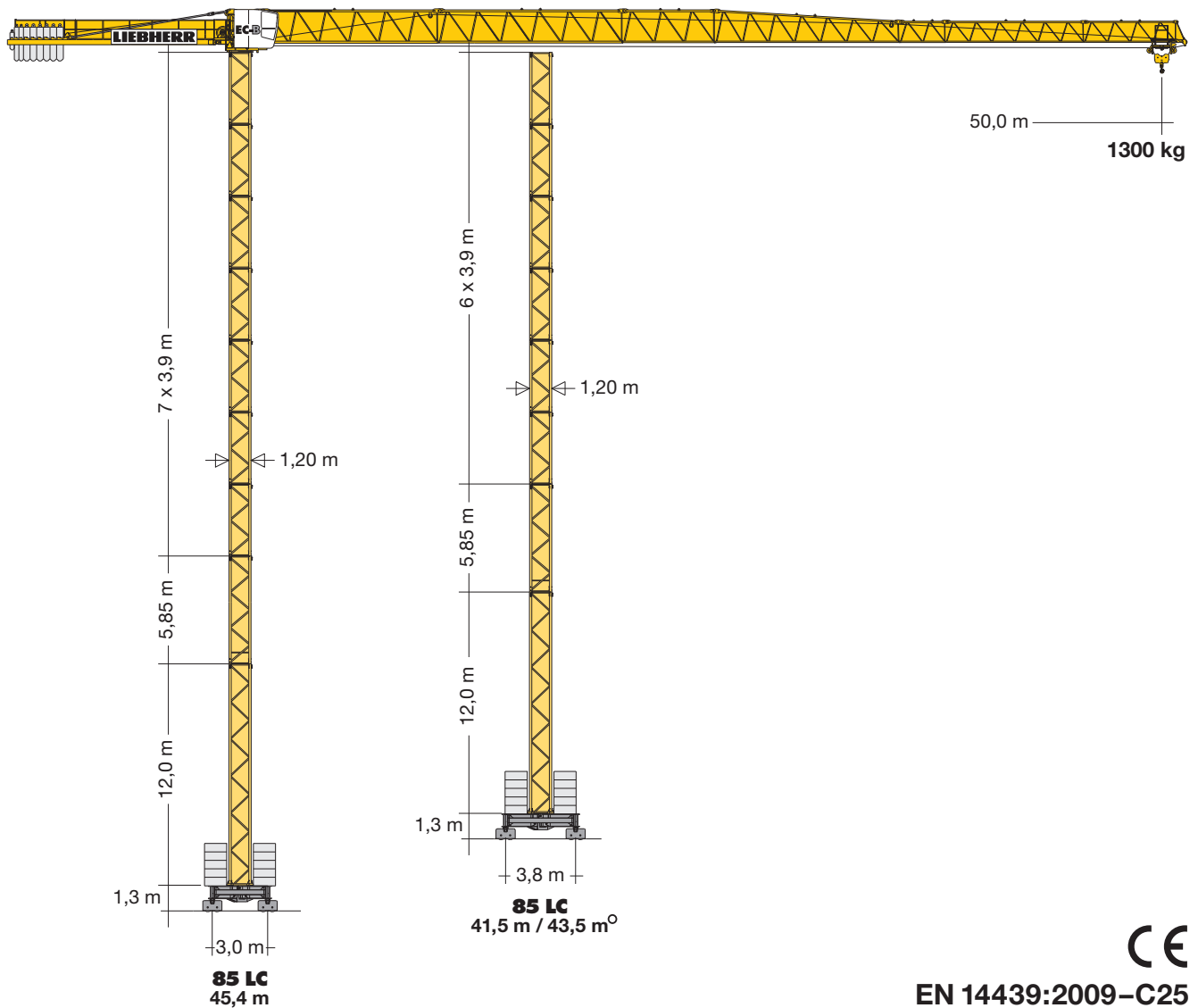
Turmdrehkran

Tower Crane / Grue à tour / Gru a torre / Grúa torre
Guindaste de torre / Башенный поворотный кран

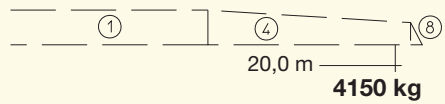
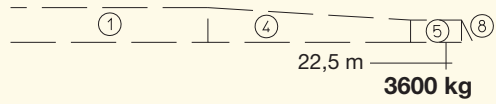
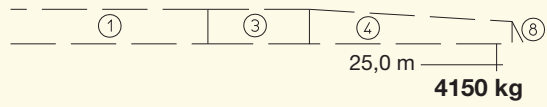
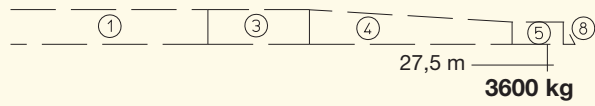
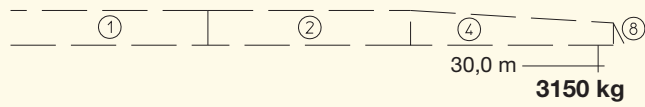
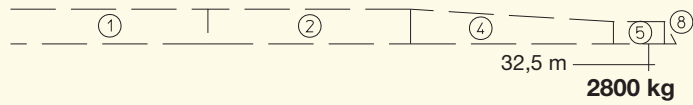
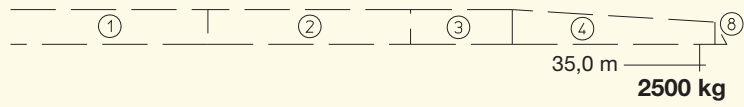
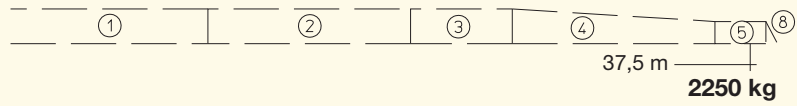
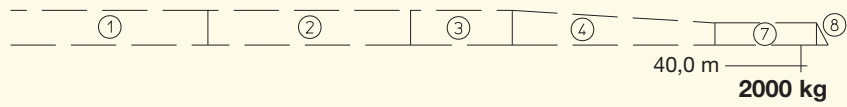
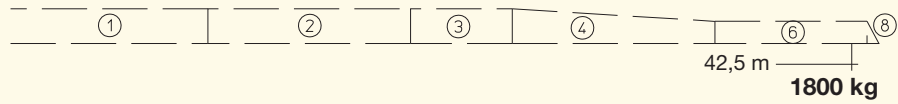
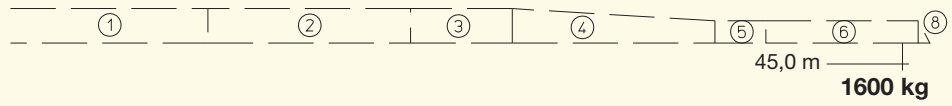
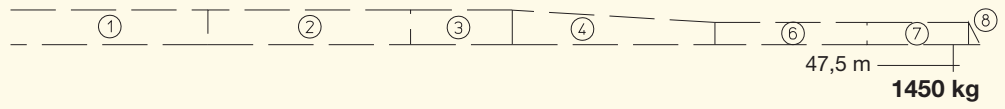
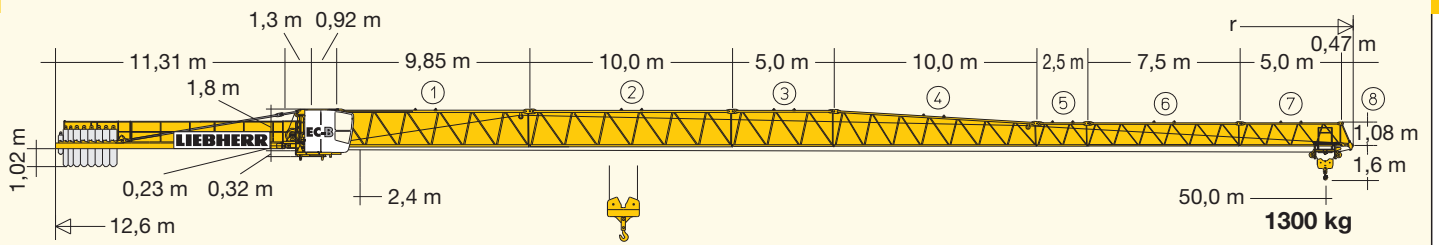
85 EC-B 5 FR.tronic®

85 EC-B 5

▶ **85 EC-B 5 FR.tronic®**




LIEBHERR

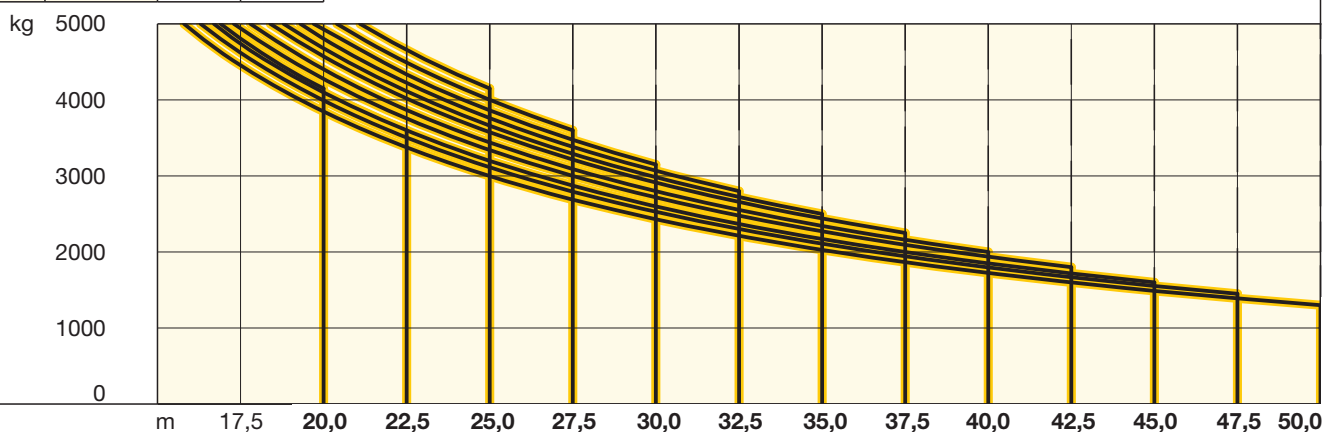


Ausladung und Tragfähigkeit

Radius and capacity / Portée et charge / Sbraccio e portata
Alcances y cargas / Alcance e capacidade de carga / Вылет и грузоподъемность

85 EC-B 5 FR.tronic®

m	r	 m/kg	m/kg													
			17,5	20,0	22,5	25,0	27,5	30,0	32,5	35,0	37,5	40,0	42,5	45,0	47,5	50,0
50,0	(r = 51,5)	2,4-15,8 5000	4460	3850	3380	3000	2690	2430	2210	2030	1870	1720	1600	1490	1390	1300
47,5	(r = 49,0)	2,4-16,3 5000	4620	3990	3500	3110	2790	2530	2300	2110	1940	1800	1670	1550	1450	
45,0	(r = 46,5)	2,4-16,7 5000	4750	4100	3600	3200	2870	2600	2370	2170	2000	1850	1720	1600		
42,5	(r = 44,0)	2,4-17,3 5000	4950	4280	3760	3340	3000	2720	2480	2270	2090	1940	1800			
40,0	(r = 41,5)	2,4-17,8 5000	5000	4400	3870	3440	3090	2800	2550	2340	2160	2000				
37,5	(r = 39,0)	2,4-18,4 5000	5000	4570	4020	3580	3210	2910	2660	2440	2250					
35,0	(r = 36,5)	2,4-18,8 5000	5000	4680	4110	3660	3290	2980	2720	2500						
32,5	(r = 34,0)	2,4-19,3 5000	5000	4800	4220	3760	3380	3070	2800							
30,0	(r = 31,5)	2,4-19,7 5000	5000	4930	4340	3860	3470	3150								
27,5	(r = 29,0)	2,4-20,4 5000	5000	5000	4490	4000	3600									
25,0	(r = 26,5)	2,4-21,1 5000	5000	5000	4660	4150										
22,5	(r = 24,0)	2,4-16,7 5000	4750	4100	3600											
20,0	(r = 21,5)	2,4-16,9 5000	4800	4150												



3,9m		3,9m + 5,85m	5,85m	11,7m	85 LC														
10	9+1	7			41,6°	-	-	41,8°	-	-	41,9°	-	-	41,2°	-	-	40,2	-	
	8+1				39,7	-	-	39,9	-	-	40,0	-	-	39,3	-	-	38,2	-	
9		6	3		37,7	-	-	37,9	-	-	38,0	-	-	37,3	-	-	36,3	-	
	7+1				35,8	-	-	36,0	-	-	36,1	-	-	35,4	-	-	34,3	46,2	
8		5			33,8	45,4	-	34,0	45,6	45,6°	34,1	45,7	45,7°	33,4	45,0	45,0°	32,4	44,3	
	6+1				31,9	43,5	43,5°	32,1	43,7	43,7°	32,2	43,8	43,8°	31,5	43,1	43,1°	30,4	42,3	
7		4			29,9	41,5	41,5	30,1	41,7	41,7	30,2	41,8	41,8	29,5	41,1	41,1	28,5	40,4	
	5+1				28,0	39,6	39,6	28,2	39,8	39,8	28,3	39,9	39,9	27,6	39,2	39,2	26,5	38,4	
6		3			26,0	37,6	37,6	26,2	37,8	37,8	26,3	37,9	37,9	25,6	37,2	37,2	24,6	36,5	
	4+1				24,1	35,7	35,7	24,3	35,9	35,9	24,4	36,0	36,0	23,7	35,3	35,3	22,6	34,5	
5		2			22,1	33,7	33,7	22,3	33,9	33,9	22,4	34,0	34,0	21,7	33,3	33,3	20,7	32,6	
	3+1				20,2	31,8	31,8	20,4	32,0	32,0	20,5	32,1	32,1	19,8	31,4	31,4	18,7	30,6	
4		1			18,2	29,8	29,8	18,4	30,0	30,0	18,5	30,1	30,1	17,8	29,4	29,4	16,8	28,7	
	2+1				16,3	27,9	27,9	16,5	28,1	28,1	16,6	28,2	28,2	15,9	27,5	27,5	14,8	26,7	
3					14,3	25,9	25,9	14,5	26,1	26,1	14,6	26,2	26,2	13,9	25,5	25,5	12,9	24,8	
	1+1				12,4	24,0	24,0	12,6	24,2	24,2	12,7	24,3	24,3	12,0	23,6	23,6	10,9	22,8	
2					10,4	22,0	22,0	10,6	22,2	22,2	10,7	22,3	22,3	10,0	21,6	21,6	9,0	20,9	
	0+1				8,5	20,1	20,1	8,7	20,3	20,3	8,8	20,4	20,4	8,1	19,7	19,7	7,0	18,9	
1					6,5	18,1	18,1	6,7	18,3	18,3	6,8	18,4	18,4	6,1	17,7	17,7	5,1	17,0	
0					4,6	16,2	16,2	4,8	16,4	16,4	4,9	16,5	16,5	4,2	15,8	15,8	3,1	15,0	
	0				-	12,3	12,3	-	12,5	12,5	-	12,6	12,6	-	11,9	11,9	-	11,1	
					m			m			m			m			m		
					a) b)			a) b)			a) b)			a) b)			a) b)		

0 = Ohne Kabine / Without cabin / Sans cabine / Senza cabina / Sin cabina / Sem cabine / Без кабины

Weitere Hubhöhen sowie Klettern auf Anfrage. / Further hoist heights and climbing on request. / Hauteurs sous crochet plus élevées et hissage sur demande. / Altre altezze di sollevamento come pure telescopaggio, su richiesta. / Para alturas bajo gancho superiores y trepado, consultar. / Outras alturas de elevação e ascensionamento, mediante consulta. / Другие высоты подъема и наращивание крана – по запросу.

Antriebe FR.tronic®

Driving units / Mécanismes d'entraînement
 Meccanismi / Mecanismos / Mecanismos / Приводы

	U/min 0 ↔ 0,8 sl./min tr./min	5,0 kW FU
	0 ↔ 63,0 m/min	3,0 kW FU
	25,0 m/min 25,0 m/min	2 x 3,0 kW FU 2 x 4,0 kW
	kVA	24,0 kW FU 32,0

	↔ stufenlos / stepless / régl. continu régl. progressive / sin escalones / sem degraus бесступенчатый kg m/min
24,0 kW FU WIW 230 MZ 408	
	5 Lagen Layers Couches Avvolgimenti Camadas Capas Слоев
132,0 m	1 5000 0 ↔ 25 350 0 ↔ 123
max. 260,0 m**	
	1 Geschwindigkeit / Speed Vitesse / Velocità / Velocidad Velocidade / Скорость

** Weitere Hublastdaten: siehe Betriebsanleitung. / Further hoist load data: see instruction manual. / Autres données de la charge de levage: voir manuel d'instruction. / Altri dati sui carichi sollevati: consultare il manuale d'istruzione. / Alturas bajo gancho superiores según manual. / Outras tabelas de carga: consultar manual de instruções. / Другие данные по весу поднимаемых грузов: см. инструкцию по эксплуатации.

Montagegewichte: siehe Betriebsanleitung. / Erection weights: see instruction manual. / Poids de montage: voir manuel de service. / Pesì di montaggio: vedere manuale d'uso. / Peso para el montaje: según manual. / Pesos de montagem: veja-se as instruções p. uso. / Масса монтируемых частей: см. инструкцию по эксплуатации.

Kranoberteil		Upper part of crane / Partie supérieure de grue / Parte superiore della gru Parte superior grúa / Parte superior do guindaste / Верхняя часть крана	L (m)	B (m)	H (m)	kg*			
Pos. Item Rep Voce Pos. Ref. Поз.	Anz. Qty. Qte. Qta. Cant. Cant. Кол-во	Drehbühne kpl. / Slewing platform cpl. / Ensemble mât cabine cpl. / Piattaforma girevole compl. / Plataforma giratória compl. / Conjunto plataforma de giro Поворотная платформа в сб.			2,42	2,77	2,52	4325	
1	1								
2	1	Drehbühne / Slewing platform / Ensemble mât-cabine / Piattaforma girevole / Conjunto plataforma de giro / Plataforma giratória Поворотная платформа			2,42	2,00	2,52	4070	
3	1	Podeste / Plates-formes / Plates-formes Pedana / Plataformas / Plataformas Площадки			2,34 2,34 2,34	0,51 1,04 0,65	1,36 1,31 1,36	125 135 120	
4	1	Kabine / Cabin / Cabine Cabina / Cabina / Cabina Кабина			1,43	1,85	2,39	780	
5	1	Gegenausleger / Counter-jib / Contre-flèche Controfreccia / Contrapluma / Contra-lança Консоль противовеса			11,40	1,39	0,66	2340	
6	1	Podeste Gegenausleger / Counter-jib platforms Plates-formes de contre-flèche / Ballatoi controfreccia Plataforma contrapluma / Plataforma contra-lança Площадки консоли противовеса			3,30	0,71	1,35	130	
7	1	Ausleger-Anlenkstück / Jib heel section / Pied de flèche Sezione articolata braccio / Pluma tramo primero / Base articulada de lança / Корневая секция стрелы			10,06	1,30	1,93	① 1810	
8	1	Ausleger-Zwischenstück / Intermediate jib section Élément intermédiaire de flèche / Sezione intermedia braccio / Tramo intermedio pluma / Peça suplementar da lança / Промежуточная секция стрелы			10,23	1,10	1,84	② 1120	
2	5,21		1,10	1,84	③ 470				
1	2,69		1,10	1,25	⑤ 160				
1	7,68		1,10	1,24	⑥ 390				
1	5,17		1,10	1,23	⑦ 190				
9	1	Ausleger-Zwischenstück / Intermediate jib section Élément intermédiaire de flèche / Sezione intermedia braccio / Tramo intermedio pluma / Peça suplementar da lança / Промежуточная секция стрелы			10,20	1,10	1,83	④ 740	
10	1	Ausleger-Kopfstück / Jib head section / Pointe de flèche Punta braccio / Tramo punta de pluma / Cabeça de lança Концевая секция стрелы			1,24	1,11	0,44	⑧ 60	
11	1	Laufkatze / Trolley / Chariot Carrello / Carrito / Carrinho Грузовая тележка			1,60	1,28	0,78	163	
12	1	Fahrkorb / Maintenance cage / Nacelle d'entretien Cestello di manutenzione / Plataforma de mantenimiento Передвижная платформа			0,78	0,66	1,25	35	
Turm		Tower / Mât / Torre Torre / Torre / Башня							
13	1	Grundturmstück / Base tower section / Mât de base Elemento di torre base / Tramo torre base Peça de base de torre / Секция основания			12,00	1,42	1,42	3610	
14	1	Turmstück / Tower section Élément de mât / Elemento di torre Tramo torre / Torre / Башенная секция			3,90 m	4,17	1,20	1,20	1115
					5,85 m	6,12	1,20	1,20	1515
					11,70 m	11,97	1,20	1,20	2770
Fundamentkreuz		Cruciform base / Châssis en croix / Crociera Carro de guindaste / Base cruciforme / Фундаментная крестовина							
15	1	Tragholm I / Arm I / Longeron I Longherone I / Travessa I Brazo I / Несущая балка I			3,00 m	4,88	0,71	0,81	1550
					3,80 m	5,68	0,71	0,81	1790
16	1	Tragholm II / Arm II / Longeron II Longherone II / Travessa II Brazo II / Несущая балка II			3,00 m	4,88	0,78	0,66	1340
					3,80 m	5,68	0,78	0,66	1580
17	2	Fahrschemel mit Antrieb / Rail bogie with drive / Bogie moteur / Telaço con grappa propulsore / Caja rodillo motriz Quadra sem grupa de propulsão / Подрамник с приводом			1,31	0,66	0,61	630	
					0,96	0,38	0,42	280	
18	2	Fahrschemel ohne Antrieb / Rail bogie without drive / Bogie fou / Telaço senza grappa propulsore / Caja rodillo conducido Quadra com grupa de propulsão / Подрамник без привода			1,04	0,33	0,61	330	
					0,38	0,31	0,42	200	

* Einzelgewichte. / Single weights. / Poids individuels. / Singoli pesi. / Pesos unitarios. / Pesos de peças componentes. / Индивидуальный вес.

Konstruktionsänderungen vorbehalten! / Subject to alterations! / Sous réserves de modifications! / Riservato il diritto di modifiche strutturali!
¡Sujeto a modificaciones! / Salvo modificação da construçao! / Права на внесение конструкторских изменений сохраняются!

Sämtliche Angaben erfolgen ohne Gewähr. / This information is supplied without liability. / Ces renseignements sont sans garantie. / Tutte le indicazioni fornite senza garanzia. / Declinamos toda responsabilidad derivada de la información proporcionada. / Declinamos qualquer responsabilidade quanto à informação fornecida. / Все данные указаны без обязательств.

120 P – 6061 • EN 14439:2009 – DIN 15018-H1/B3 • BGL C.0.10.0080 • 04.13 / 7

Printed in Germany.

Liebherr-Werk Biberach GmbH
Postfach 1663, D-88396 Biberach an der Riss
☎ +49 73 51 41-0, Fax: +49 73 51 41 22 25
www.liebherr.com, E-Mail: info.lbc@liebherr.com

Liebherr Industrias Metálicas, S.A.
Polígono Industrial Agustinos, Apartado 4096, E-31014 Pamplona
☎ +34-948-29 70 00, Fax +34-948-29 70 29
www.liebherr.com, E-Mail: info.lim@liebherr.com

85 EC-B 5 FR.tronic 6